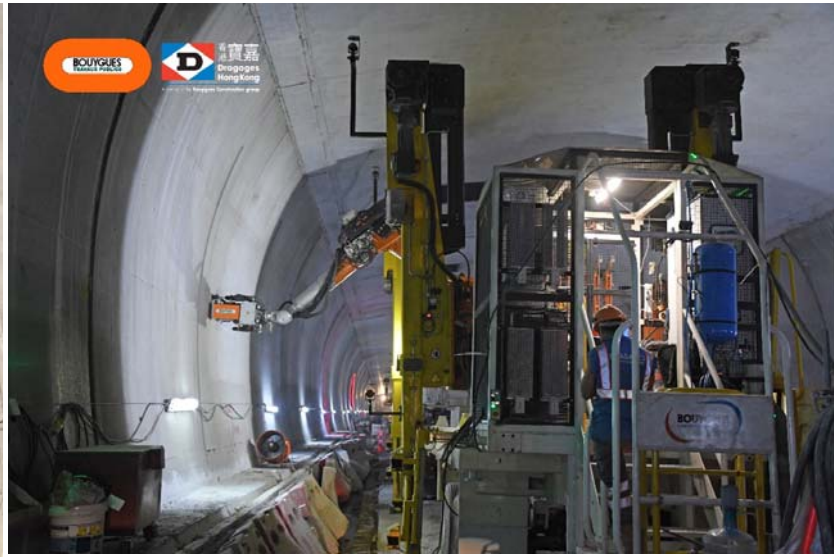


ROBY850半自動鑽孔及螺栓安裝機械人

香港寶嘉建築有限公司
Bouygues Construction



在隧道內安裝機電設施時，往往需要工人不斷重覆定位、鑽孔、清孔及安裝繫穩螺絲等工序，並且在高空工作，安全風險十分高。因此，Bouygues Construction及香港寶嘉合力研發ROBY850半自動鑽孔及螺栓安裝機械人，在「蓮塘／香園圍口岸土地平整及基礎建設工程—工程合約2」項目中龍山隧道為機電設施托架和建築蓋板安裝螺栓。

ROBY850半自動機械人配備了機械手臂，並安裝在能於隧道內移動的吊裝平台上。它能夠處理整個工序，包括定位、鑽孔、清孔、從儲存箱取出繫穩螺絲並安裝於鑽孔中。過程中操作員只需在安全的地面位置控制。

ROBY850這項創新技術為安裝機電設施的工序節省大量人手。保障工人的安全之餘，又能大大增加工程效率。

